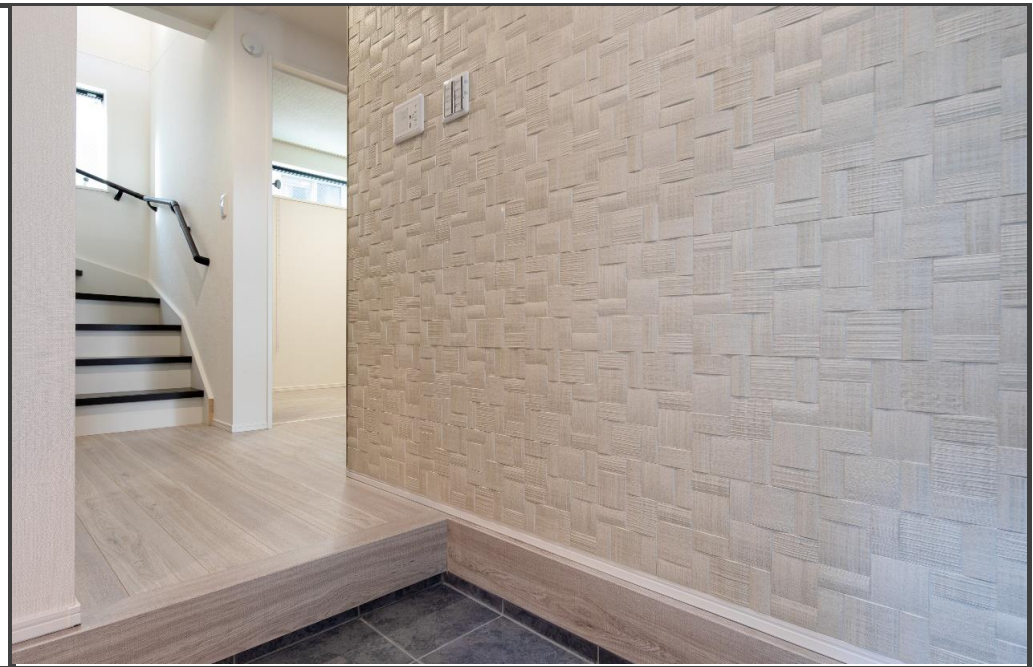


大田区  
 鶉の木2丁目Part4  
 unōri2  
 売地 / 全1区画



東急多摩川線  
 「鶉の木」駅徒歩1分

駅チカ徒歩1分 全面公道6m



※掲載写真は施工例となります。実際の仕様とは異なります。



株式会社マイライフプランニング

- 国土交通大臣(2)第9238号
- (公社)東京都宅地建物取引業協会会員
- (公社)全国宅地建物取引業保証協会会員

弊社ショールームにてプレゼンテーション随時受付中!

ご来場お待ちしております

URL:<http://www.mylifep.com>

【 蒲田営業所 】

〒144-0052  
 東京都大田区蒲田5-28-2 エム・シー・エムビル6F  
 TEL : 03-3730-5055 / FAX : 03-3730-5066

担当: 笠松

取引態様: 売主

【 本社ショールーム 】 〒164-0011 東京都中野区中央1-1-1 マイライフビル3F  
 【 赤羽ショールーム 】 〒115-0045 東京都北区赤羽2-16-4 セキネビル4F



Property Overview

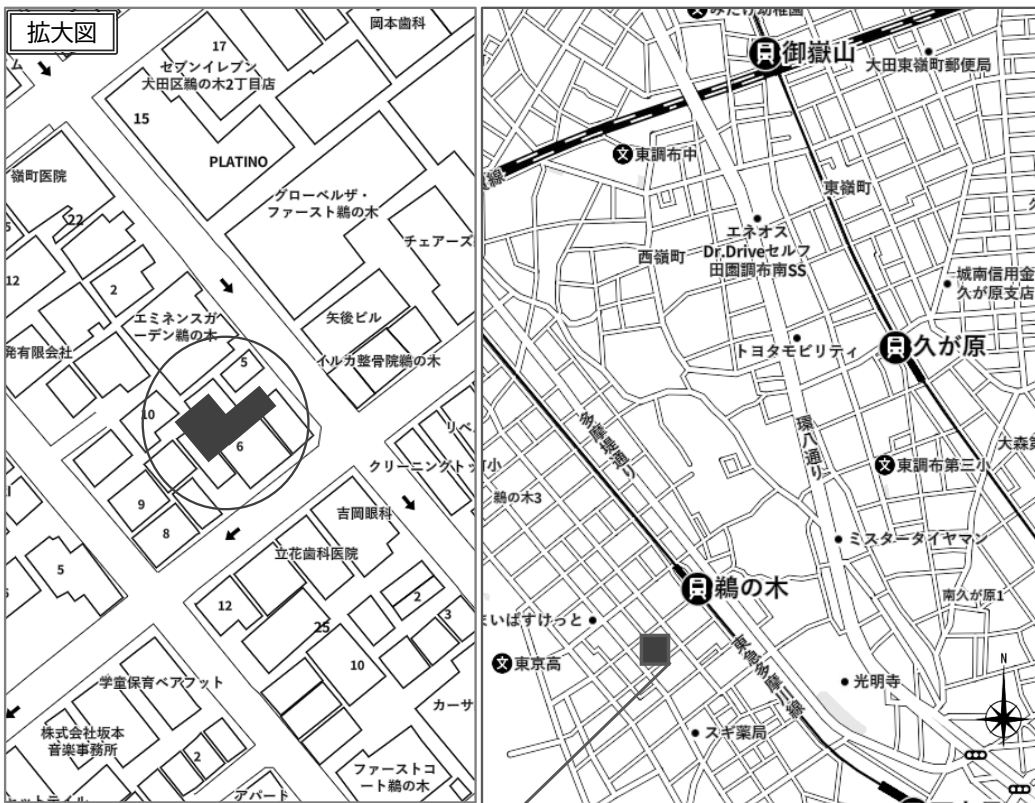
- 地名地番 / 大田区鵜の木2丁目
- 住居表示 / 大田区鵜の木2丁目
- 用途地域 / 第1種住居地域
- 建ぺい率 / 60%      容積率 / 200%
- 土地権利 / 所有権      地目 / 宅地
- 高度指定 / 第2種高度地区
- 防火指定 / 新防火地域・準防火地域
- 都市計画 / 市街化区域
- 道路 / 東側:公道 幅員約6.18m
- 設備 / 都市ガス・東京電力・公共上下水道
- 引渡 / 相談

Life Information

- 嶺町小学校 《約600m(徒歩8分)》
- 大森第七中学校 《約1.1km(徒歩14分)》
- セブンイレブン 鵜の木2丁目店 《約80m(徒歩1分)》
- マルエツ 鵜の木店 《約130m(徒歩2分)》

土地価格: **5,650** 万円

Access Map



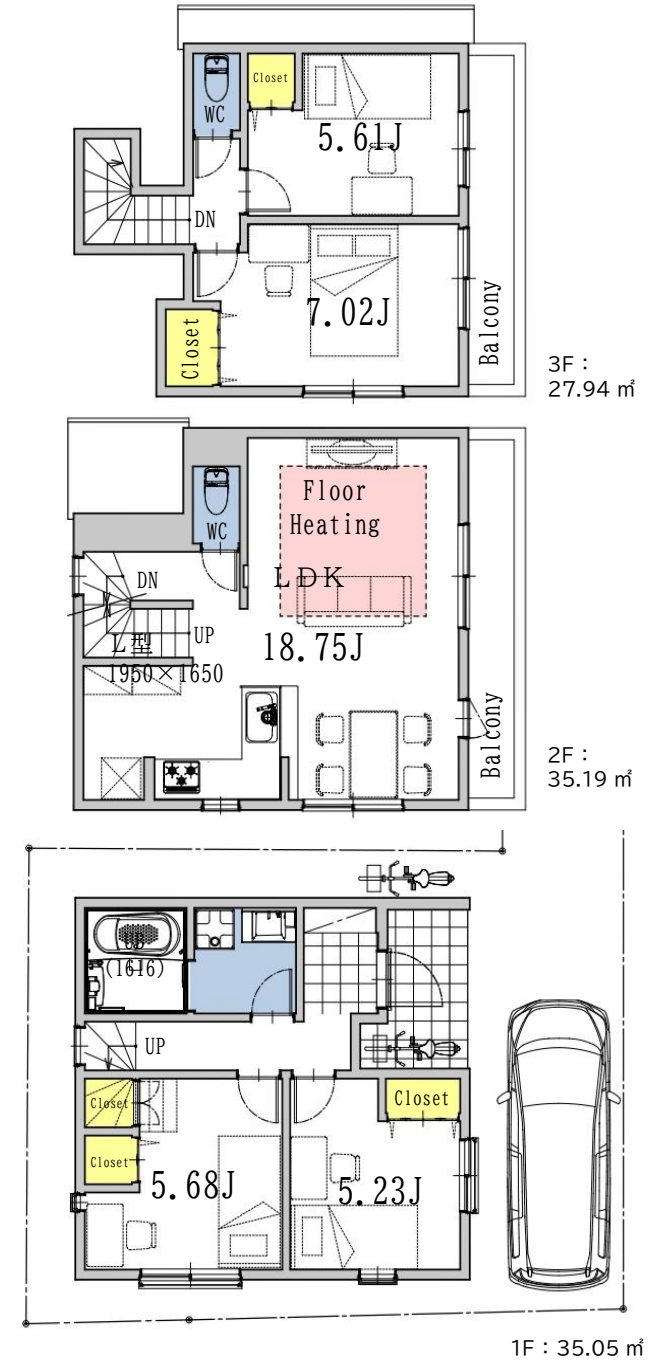
**駅まで徒歩1分の利便性!**

公道  
幅員約6.18m

土地面積  
**93.90**m<sup>2</sup>

※ 図面と現況が異なる場合は、現況が優先となります。

【建物参考プラン】 建物面積: 98.18 m<sup>2</sup>



※司法書士は、売主指定とさせていただきます。



※写真はイメージとなります。実際の仕様とは異なります。